



# MC75A

Assistant numérique professionnel (EDA)  
international 3,5G de haute qualité



## La nouvelle évolution en matière d'assistants numériques professionnels

Reconnu parmi les assistants numériques professionnels les plus performants au monde, le MC75A de Motorola offre plus de fonctions professionnelles que tous les autres appareils de sa catégorie. Doté de nombreuses fonctionnalités MAX (Motorola Mobility Architecture eXtension), le MC75A répond aux principaux besoins de mobilité des entreprises en offrant une puissance de traitement maximale, une conception robuste, une capacité d'extension de la portée de la solution, des fonctions de saisie des données, des options de connectivité, ainsi qu'une sécurité et une puissance de gestion élevées. Deux options (3,5G WWAN/WLAN et WLAN uniquement) permettent aux entreprises de normaliser les opérations sur un seul appareil pour les employés au sein de l'entreprise et sur le terrain. Ajoutez un modèle ergonomique adapté au travail sur le terrain, facile à manier, à transporter et à utiliser et vous bénéficiez d'un appareil offrant une valeur ajoutée maximale pour un encombrement minimal, à un prix raisonnable.

## Puissance maximale

Actuellement, le MC75A fournit la plateforme de traitement la plus robuste dans la catégorie des assistants numériques professionnels, du système d'exploitation à l'architecture mémoire, sans oublier le système d'exploitation Microsoft Windows Mobile 6.5, le processeur le plus rapide, le PXA320 à 806 MHz, une mémoire RAM de 256 Mo ainsi qu'une mémoire flash de 1 Go avec un logement microSD accessible à l'utilisateur offrant une capacité de stockage supplémentaire de 32 Go. Ainsi, le MC75A fournit des performances homogènes dignes d'un ordinateur de bureau, que vos applications intègrent des vidéos, documents et images haute résolution, ou que vous ayez besoin d'applications client lourdes.

## L'assistant numérique professionnel le plus robuste de Motorola

La caractéristique Motorola MAX Rugged garantit un fonctionnement fiable, à l'intérieur comme à l'extérieur de l'entreprise; le MC75A est conforme (ou offre des performances supérieures) aux normes MIL-STD 810G, pour les tests de chutes, et IEC pour la résistance aux chocs et l'étanchéité. Le MC75A est conçu pour résister aux chutes d'une hauteur de 1,52 m (5 pi) sur béton. Le test de résistance aux chocs de Motorola effectué dans un tambour établit que l'appareil peut supporter jusqu'à 1 000 chutes d'une hauteur de 0,5 m (1,6 pi) (2 000 fois) et continuer à fonctionner correctement. Par ailleurs, l'étanchéité conforme à la norme IP54 permet d'utiliser l'appareil dans les environnements poussiéreux et exposés à la pluie ou aux contacts avec les liquides. Résultat : une réduction considérable des besoins de réparation et des temps d'arrêt, garantissant un rendement de l'actif (RDA) élevé.

## Flexibilité maximale

Le niveau de flexibilité du MC75A le place dans une catégorie à part, avec un ensemble de fonctionnalités incluant de nombreuses fonctions spécifiques à Motorola.

**Le seul assistant numérique professionnel doté de 5 claviers.** Les claviers numérique, QWERTY, DSD, AZERTY et QWERTZ garantissent une saisie de données très simple, et ce, pour presque toutes les applications et partout dans le monde. Les entreprises peuvent normaliser les opérations sur un seul appareil pour de nombreux groupes de travail ayant des besoins différents en matière d'applications, ce qui permet de simplifier l'architecture de mobilité et de réduire les coûts liés aux formations et à l'assistance.

**Solutions voix intégrée de Motorola : interopérabilité voix intégrée inégalée.** À l'intérieur de l'entreprise, les groupes de travail ont souvent besoin de différents types d'appareils (des terminaux mobiles et des appareils VoWLAN aux radios bidirectionnelles) exécutés sur plusieurs réseaux. Résultat : la présence d'« îlots de voix », interdisant les communications croisées entre des gammes de produits. Grâce au MC75A, ce problème n'est plus qu'un lointain souvenir. Le client voix TEAM Express intégré permet des communications messagerie vocale instantanée avec d'autres terminaux mobiles Motorola compatibles TEAM Express, des téléphones intelligents TEAM et des radios bidirectionnelles (serveur Radio Link Server requis). Grâce à des communications vocales puissantes et économiques de type un-à-un et un-à-plusieurs entre les employés de l'entreprise, celle-

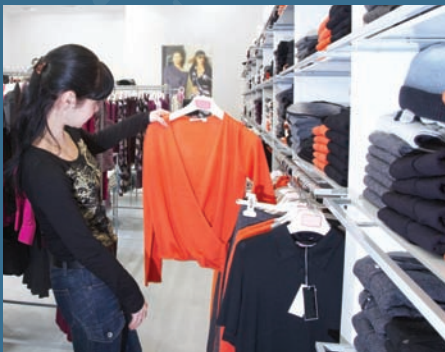
ci bénéficie de temps de réponse ultrarapides, d'une productivité et de prises de décision optimisées, ainsi que d'un service, d'une satisfaction et d'une fidélisation client améliorés.

**Caractéristique Motorola MAX Locate pour les applications de localisation plus robustes.** La technologie aGPS/GPS intégrée donne accès à un large éventail d'applications de localisation potentielles, notamment la navigation en temps réel, une meilleure gestion de flotte, la possibilité de « marquer » géographiquement une photo à des fins de constitution de preuves, ou de saisir des coordonnées dans le domaine des transports ou de la logistique, ou encore pour constituer une preuve dans le cadre des inspections et des procédures de maintenance. La mise en œuvre exceptionnelle intègre le jeu de puces GPS SiRFstarIII GSC3f/LP pour une couverture maximale, même dans les zones urbaines encaissées et les zones de feuillage dense difficiles, offrant ainsi des services de localisation à plus d'utilisateurs dans des zones étendues. En outre, le jeu de puces à faible consommation d'énergie procure une excellente précision à une puissance minimale, préservant ainsi l'alimentation de la batterie.

**Détection des mouvements de qualité professionnelle avec la caractéristique Motorola MAX Sensor.** MAX Sensor permet une mise en œuvre professionnelle de l'une des technologies de téléphonie mobile les plus populaires dans le MC75A destinées aux consommateurs : l'accéléromètre. Outre la fonction classique permettant de basculer automatiquement entre les modes portrait et paysage selon l'orientation de l'appareil, de nombreuses autres fonctionnalités peuvent être activées en quelques secondes, dès la mise en service du terminal. Les fonctions de gestion de l'alimentation garantissent une autonomie de la batterie tout au long de la journée. Ainsi, l'appareil revient automatiquement au mode veille si aucun mouvement n'est détecté pendant une durée définie ou si l'écran est tourné vers le bas. La possibilité de détecter et de journaliser les chutes permet d'augmenter la responsabilisation des employés vis-à-vis de l'état de l'appareil. Enfin, l'architecture ouverte permet aux entreprises d'intégrer les données de l'accéléromètre aux applications personnalisées, qui peuvent contribuer à améliorer la sécurité des techniciens de terrain travaillant sur des sites distants et à éviter les vols d'appareils.

**MAX Data Capture pour une fonctionnalité professionnelle maximale.** Grâce à la possibilité de saisir quasiment tous les types de données et d'effectuer presque toutes les fonctions de l'entreprise, le MC75A répond aux besoins de vos applications, actuels et à venir. Inventeur de la lecture de codes à barres, Motorola offre une technologie de lecture 1D et 2D inégalée. Le module de lecture SE950 fournit les meilleures performances de lecture des codes à barres 1D, tandis que le SE4500, le moteur d'imageur révolutionnaire de Motorola, offre des performances tout aussi étonnantes sur les codes à barres 1D et 2D. De plus le SE4500 offre une lecture omnidirectionnelle, éliminant ainsi la nécessité d'aligner le code à barres et le lecteur et permettant de saisir les codes à barres, même lorsqu'ils sont endommagés et de mauvaise qualité. L'appareil photo couleur intégré avec mise au point automatique de 3,2 mégapixels et flash permet de saisir en toute simplicité des photos, vidéos et documents de haute résolution, même les plus petits caractères.

## Le MC75A en action au sein de l'entreprise



### Vente au détail

Le MC75A offre une solution mobile complète, permettant de répondre aux questions des clients, de gérer les stocks, de lire les commandes, de traiter les achats et plus encore, et ce, directement.



### Fabrication

Le MC75A est un modèle robuste résistant sans problème à l'environnement d'une usine; il permet d'assurer la surveillance du système à distance, l'inventaire des stocks, le réapprovisionnement, la vérification d'identité et plus encore.



### Soins de santé

Adapté au nettoyage et aux désinfections, le MC75A simplifie les processus de nombreuses applications mobiles des centres de soins, de l'administration des médicaments et de la collecte de spécimens, aux visites du personnel infirmier, en passant par la saisie des frais et la gestion des stocks.

### La famille d'accessoires complète étend la portée de la solution

Le lecteur de carte magnétique et le module de paiement mobile permettent aux employés de traiter les achats presque partout dans le monde, des points de vente aux portes des clients. Les périphériques tiers, tels que les lecteurs RFID, permettent aux utilisateurs d'exploiter les données RFID afin de rationaliser les processus et de détecter les erreurs dans les stocks et dans d'autres flux de travail. L'imageur RS507 compatible Bluetooth® de Motorola pouvant être porté sur 2 doigts permet une lecture en mode mains libres. La présence d'une poignée de déclenchement permet aux employés de passer d'un format portable à un format de type pistolet industriel en quelques secondes, pour un meilleur confort d'utilisation dans les tâches de lecture intensive.

### Options de connectivité maximale

Grâce au MC75A, vos employés bénéficient de l'ensemble des options de connectivité sans fil. La fonctionnalité WWAN assure une connexion aux réseaux cellulaires disponibles les plus rapides. La prise en charge des technologies HSDPA 3,5G et CDMA EVDO Rév. A offre aux utilisateurs du monde entier des vitesses haut débit hautement performantes. La prise en charge 802.11a/b/g complète assure une connexion WLAN transparente et économique au sein de l'entreprise et dans les points d'accès; par ailleurs, la prise en charge 802.11a permet une segmentation granulaire du trafic vocal, garantissant la qualité de service des communications VoWLAN. La technologie Bluetooth fournit une connexion sans fil à de nombreux périphériques compatibles Bluetooth, tels que les casques et les imprimantes. La prise en charge de la technologie Bluetooth la plus récente (v.2.1 avec EDR) permet une liaison simple en une seule étape et offre une sécurité améliorée, ainsi qu'une consommation d'énergie réduite. Enfin, la prise en charge IrDA (infrarouge) permet des communications sans fil avec un large éventail d'équipements professionnels existants, des équipements médicaux aux télécopieurs.

### Une sécurité institutionnelle avec Motorola MAX Secure

La fonction Motorola MAX Secure garantit la sécurité de vos données, que le MC75A soit connecté au WWAN ou au WLAN. La certification FIPS 140-2 de niveau 1 native et la prise en charge des algorithmes de chiffrement et d'authentification les plus avancés, ainsi que des réseaux privés virtuels (RPV) assurent la conformité requise par les applications gouvernementales et la conformité aux réglementations strictes du secteur, notamment aux normes PCI (distribution) et HIPAA (santé). De plus, la connaissance approfondie de Motorola des infrastructures sans fil permet d'intégrer les normes FIPS ainsi que d'autres besoins en matière de sécurité, sans répercussion négative sur les performances WLAN.

### Développement d'applications et gestion des appareils d'une simplicité exceptionnelle

Outre l'ensemble de fonctionnalités adaptées à vos utilisateurs et à vos applications, le MC75A offre également des fonctionnalités nécessaires à la réduction du temps et des coûts liés à l'informatique, notamment :

#### **Le développement rapide et économique des applications.**

L'architecture de plateforme de mobilité de Motorola (Motorola MAX MPA) fournit une plateforme standard permettant une intégration facile à votre environnement technologique existant. Étant donné que tous les terminaux mobiles Motorola partagent cette plateforme commune, les applications existantes développées pour d'autres terminaux mobiles Motorola peuvent être portées aisément et en toute transparence vers le MC75A, permettant un déploiement d'une rapidité exceptionnelle et améliorant le rendement du capital investi dans les applications existantes. En outre, le réseau primé étendu des partenaires de Motorola permet l'accès à toute une gamme d'applications professionnelles de pointe éprouvées, ce qui réduit encore davantage le temps et l'argent nécessaires au développement des applications.

## Le MC75A en action sur place



### Services sur place / Vente

Le MC75A prend en charge l'automatisation sur le terrain, permettant ainsi une affectation dynamique et en temps réel des commandes, une preuve de signification, la gestion des commandes et des actifs et la possibilité de traiter les transactions contre remboursement.



### Transport et logistique

Grâce à sa conception robuste qui pourrait résister à une utilisation dans un camion, le MC75A permet d'effectuer des ramassages et livraisons, de gérer les stocks en temps réel, de constituer des preuves d'emplacement et plus encore.



### Gouvernement

Sa conception robuste, ainsi que la certification FIPS 140-2 permettent aux instances locales, fédérales et nationales d'exploiter le MC75A (et les éléments qui le composent) pour améliorer l'efficacité opérationnelle et mieux protéger le chiffre d'affaires.

PocketBrowser, un autre outil Motorola, est conçu pour fonctionner sous Pocket Internet Explorer et Internet Explorer, et offre un environnement convivial et simple d'utilisation, permettant un développement simple et rapide des applications qui intègrent le large éventail de fonctions de saisie de données avancée incluses dans le MC75A, de la lecture de codes à barres à la saisie de signatures.

**Des outils centralisés complets pour une gestion quotidienne économique.** La compatibilité avec la suite Mobility de Motorola permet un contrôle centralisé exceptionnel de vos appareils MC75A. La plateforme de service de mobilité (MSP) de Motorola permet au personnel informatique d'activer, de gérer, de surveiller et de dépanner à distance des dizaines de milliers d'appareils, aussi bien sur site qu'en dehors des locaux, pratiquement partout dans le monde, et ce, à partir d'un emplacement central, réduisant ainsi considérablement l'un des coûts les plus élevés en matière de mobilité : la gestion quotidienne. La protection contre les intrusions au niveau de l'appareil et les solutions mobiles de réseaux privés virtuels permettent d'ajouter des couches de sécurité supplémentaires, afin de protéger les données stockées dans l'appareil et les données en cours de transmission entre le MC75A et votre réseau. Enfin, AppCenter permet aux entreprises de définir en toute simplicité les fonctions et applications logicielles auxquelles les utilisateurs peuvent accéder, évitant ainsi des utilisations non autorisées de l'appareil qui pourraient affecter la productivité.

### L'avantage Motorola : un réseau de partenaires et une assistance d'envergure mondiale

L'écosystème de partenaires primé de Motorola fournit de nombreuses applications hors pair, personnalisées et prêtes à l'emploi à un large éventail de secteurs et permet ainsi de réduire les délais et les coûts de déploiement. Même les lecteurs robustes requièrent un plan d'assistance. C'est pourquoi Motorola vous propose le contrat « Service from the Start » (service dès le départ) avec couverture complète afin de garantir des performances maximales de votre MC75A. Ce service tout inclus unique permet de réduire considérablement vos dépenses de réparation imprévues en couvrant les dommages dus à l'utilisation et l'usure normale, ainsi que les composants internes et externes endommagés accidentellement, le tout sans frais supplémentaires. Dans l'éventualité d'une réparation, les options telles que Commissioning Service (mise en service) et Express Shipping (envoi express) sont le gage d'un temps d'arrêt minimal.

**Pour de plus amples renseignements sur la façon dont votre entreprise peut tirer parti du MC75A, visitez notre site Web à l'adresse [www.motorola.com/MC75A](http://www.motorola.com/MC75A) ou consultez notre répertoire international à l'adresse [www.motorola.com/entreprise/contactus](http://www.motorola.com/entreprise/contactus)**

## MC75A DE MOTOROLA :

Des fonctionnalités optimales... un fonctionnement exceptionnel... une valeur ajoutée maximale.

### Puissance maximale

#### Microprocesseur puissant conçu pour la mobilité : PXA320 à 806 MHz

Performances multimédias dignes de celles d'un ordinateur de bureau pour une durée de vie étendue

#### Système d'exploitation Microsoft de pointe : Windows® Mobile® 6.5

Interopérabilité accrue avec l'infrastructure existante de l'entreprise; sécurité renforcée; plateforme de développement plus flexible; collaboration par messagerie mobile améliorée

#### 256 Mo de RAM/1 Go de mémoire flash

Fournit l'espace mémoire requis afin de garantir de solides performances pour les applications de bases de données

#### Logement pour carte microSD accessible à l'utilisateur

Mémoire supplémentaire et capacités d'extension jusqu'à 32 Go

### Modèle robuste et optimisé

#### Solidité Motorola MAX Rugged : caractéristique numéro 1 du secteur en matière de résistance aux chutes et aux chocs et d'étanchéité

Léger mais robuste; conçu pour une utilisation à l'année dans pratiquement tous les environnements

### Options de connectivité et performances sans fil maximales

#### WWAN 3,5G : connectivité haut débit GSM HSDPA ou CDMA-EVDO Rév. A sur le réseau cellulaire

Fonctions voix et données haut débit sans fil à hautes performances partout dans le monde :

- Connexion à la plupart des opérateurs dans le monde avec une seule plateforme
- Performances cellulaires haut débit maximales
- Services voix et données intégrés permettant au personnel de téléphoner tout en conservant la connexion aux données (si l'opérateur le prend en charge)\*
- L'antenne interne WWAN diversifiée offre une meilleure réception du signal et une connexion plus fiable

#### WLAN : Radio trimode 802.11a/b/g; prise en charge VoIP exhaustive.

Connectivité voix et données économique dans les bureaux et les points d'accès public; le 802.11a permet la segmentation du trafic vocal pour préserver la qualité de la voix

#### WPAN : Bluetooth® v2.1 avec débit amélioré\*\*

Connectivité sans fil aux modems, imprimantes, casques d'écoute, etc.; nouveaux profils pour une connectivité étendue à d'autres types d'équipements avec des piles logicielles Microsoft ou Stonestreet; la version 2.1 facilite la liaison, renforce la sécurité et réduit la consommation d'énergie

#### IrDA (infrarouge)

Connectivité sans fil aux imprimantes existantes et autres équipements d'entreprise

### Gérabilité maximale

#### Motorola MAX MPA : architecture de plateforme de mobilité Mobility Platform Architecture 2.0

Fournit l'architecture technologique la plus récente; permet de conserver les investissements en matière d'applications existantes en permettant un portage simple et économique des applications à partir d'autres ordinateurs mobiles Motorola

#### Gestion complète et centralisée des appareils

La compatibilité avec la plateforme de service de mobilité (MSP) et la suite Mobility de Motorola fournit une gestion centralisée à distance d'exception de tous les appareils, partout dans le monde, à partir d'une seule et unique console

### Sécurité maximale

#### Sécurité Motorola MAX Secure

La certification et la prise en charge FIPS 140-2 des algorithmes de chiffrement et d'authentification les plus avancés ainsi que les réseaux privés virtuels (VPN) permettent une conformité à la réglementation la plus stricte du secteur, dont les applications gouvernementales sensibles

### Flexibilité maximale

#### Saisie de données Motorola MAX Data Capture : saisie de données multimode grâce à un lecteur de code à barres et un appareil photo couleur

La possibilité de saisir des photos, documents et signatures de haute qualité, ainsi que des codes à barres 1D et 2D au moyen d'un seul appareil améliore l'automatisation du personnel et la productivité, tout en réduisant les erreurs de données grâce à :

- L'imageur 2D révolutionnaire de Motorola : performances inégalées dignes de celles d'un laser sur les codes à barres 1D; lecture des codes endommagés ou de mauvaise qualité; lecture omnidirectionnelle
- L'appareil photo numérique couleur avec mise au point automatique de 3,2 mégapixels et flash, conçu pour répondre aux besoins des applications professionnelles
  - La mise au point automatique garantit une qualité d'image supérieure pour une plus grande liberté d'utilisation, comme la saisie de documents
  - Le flash réglable par l'utilisateur permet au personnel de l'activer ou le désactiver au besoin
  - En mode lecture de code à barres, l'écran aide à la visée, garantissant une saisie précise des codes à barres dès la première fois
  - Optimise vos investissements : les applications de lecture de code à barres utilisant un lecteur laser ou un imageur sur d'autres terminaux mobiles Motorola exigent peu, voire pas de changements, réduisant ainsi les coûts de développement des applications et contribuant à un déploiement rapide

#### Capteur Motorola MAX Sensor

La technologie de capteur interactif (IST) de classe entreprise permet d'utiliser les principales applications sensibles au mouvement telles que l'orientation d'écran dynamique, la gestion de l'alimentation et les enregistrements de chute libre

#### Localisation Motorola MAX Locate : jeu de puces GPS SiRFstarIII GSC3ef/LP

Un soutien GPS intégré, assisté et autonome destiné à des applications robustes de localisation; processeur à faible consommation d'énergie et hautes performances capable d'acquies et de maintenir le signal dans les zones à faibles signaux, extension de la zone de couverture pour les applications GPS, délai de localisation plus court; souplesse d'utilisation en mode GPS autonome ou assisté (aGPS) en fonction des opérateurs, pour une localisation plus rapide et plus précise, notamment dans les emplacements délicats

#### Nombreuses options clavier : numérique, QWERTY, DSD, QWERTZ et AZERTY

S'adapte à l'utilisateur et à l'application

#### Haut-parleur, microphone et récepteur de qualité supérieure

Performances et qualité vocales supérieures

#### Plusieurs modes vocaux : combiné, casque d'écoute et haut-parleur

Possibilité d'utilisation du bon mode au bon moment

#### Écran couleur VGA 3,5 po haute définition (640 x 480) intégrant les dernières avancées en technologie ACL

Lisibilité quel que soit l'éclairage; prend en charge l'affichage d'images haute résolution, notamment vidéos et cartes

#### Rétrocompatibilité avec les accessoires MC70 et MC75

Protection des investissements existants

#### Suite complète d'accessoires

La disponibilité de fonctionnalités complémentaires permet d'étendre la portée de la solution, de protéger les investissements et d'optimiser le coût total de possession grâce à une gamme d'accessoires riche, permettant de lire les cartes de débit et de crédit partout dans le monde, d'effectuer des lectures en mode mains libres, des lectures RFID et plus encore

# Caractéristiques du MC75A

Caractéristiques physiques	
Dimensions :	WWAN : 7 po x 3,3 po x 1,7 po (L x l x P) 17,78 x 8,4 x 4,4 cm (L x l x P) WLAN : 6 po x 3,3 po x 1,7 po (L x l x P) 15,24 x 8,4 x 4,4 cm (L x l x P)
Poids (avec batterie standard) :	Batterie standard 1,5X pour WWAN : 423 g / 14,9 oz Batterie standard 1,5X pour WLAN : 398 g / 14 oz
Écran :	Écran VGA couleur transflectif de 3,5 po avec rétroéclairage 640 x 480
Panneau :	Panneau tactile analogique résistant en verre
Rétroéclairage :	DÉL rétroéclairé
Batterie principale :	Batterie intelligente au lithium-ion rechargeable de 3,7 V, 3 600 mAh
Batterie longue durée :	Batterie intelligente 4800 mAh 3,7 V en option
Batterie de secours :	Batterie Ni-MH (rechargeable) 15 mAh 2,4 V (non accessible à l'utilisateur)
Logement d'extension :	Logement pour carte microSD avec support SDHC (jusqu'à 32 Go)
Connexions réseau :	Ethernet (sur socle); USB haut débit, hôte ou client
Notification :	Vibreuse et voyant lumineux
Options du clavier :	Numérique; QWERTY; DSD; AZERTY; QWERTZ
Audio :	VoWWAN; VoWLAN; conforme TEAM Express; prise en charge des casques câblés et sans fil (Bluetooth); modes casque, combiné et haut-parleur
Performances	
Processeur :	Processeur PXA320 à 806 MHz
Système d'exploitation :	Microsoft® Windows Mobile® 6.5 éditions Classique et Professionnel
Mémoire :	256 Mo de RAM/1 Go de mémoire flash
Interface :	RS-232, USB 1.1
Environnement d'exploitation	
Température de fonctionnement :	-10° C à 50° C (14° F à 122° F)
Température de stockage :	-40° C à 70° C (-40° F à 158° F) (sans batterie)
Humidité :	95 % (sans condensation)
Chutes :	Résistance aux chutes multiples de 1,5 m (5 pi) sur béton à température ambiante; Résistance aux chutes multiples de 1,2 m (4 pi) sur béton sur toute la plage de températures de fonctionnement; conforme à la norme de résistance aux chutes MIL-STD 810G
Chocs :	1 000 chutes d'une hauteur de 0,5 m (1,6 pi) (2 000 fois); conforme aux normes IEC relatives aux chocs
Étanchéité :	IP54, conforme aux normes IEC relatives à l'étanchéité
IrDA :	Port infrarouge pour la connexion aux imprimantes et autres appareils
Horloge :	Horloge en temps réel intégrée
Immunité à l'éclairage :	Lisibilité : Incandescente — 4 842 lux Lumière du soleil — 86 080 lux; Fluorescente : 4 842 lux
Décharge électrostatique (ESD) :	+/- 15 kV dans l'air, +/- 8 kV de décharge directe

Performances de la batterie	
Mode veille :	150 heures
En conversation :	5 heures
Profils utilisateur :	WAN+GPS en extérieur, communication vocale de 15 min/h, transmission de 10 Kbit/s toutes les 10 min et GPS en continu, 8 heures de fonctionnement. Voix en extérieur, communication vocale de 15 min/h, 8 heures de fonctionnement et 75 heures en mode veille.
Remarque : ces mesures de performance ont été calculées avec une option de réserve de la batterie réglée à son niveau maximum (72 heures)	
Communications vocales et données WAN sans fil	
Radio WWAN :	GSM : HSDPA; CDMA : EVDO Rév. A
GPS :	Autonome et assisté intégré (A-GPS) par SUPL; jeu de puces SIRFstarIII GSC3f/LP
Communications vocales et données LAN sans fil	
Radio sans fil :	Trimode IEEE® 802.11a/b/g
Débits pris en charge :	1, 2, 5, 6, 9, 11, 12, 18, 24, 36, 48, 54 Mbits/s
Canaux :	8-165 (5 040 – 5 825 MHz) Canaux 1-13 (2 412 - 2 472 MHz) Canal 14 (2 484 MHz) Japon uniquement Les fréquences/canaux utilisés dépendent de la réglementation en vigueur et de l'agence de certification.
Sécurité :	WPA2, WEP (40 ou 128 bits), TKIP, TLS, TTLS (MS-CHAP), TTLS (MS-CHAP v2), TTLS (CHAP), TTLS-MD5, TTLS-PAP, PEAP-TLS, PEAP (MS-CHAP v2), AES, LEAP, certification CCXv4; certification FIPS 140-2
Technique de dispersion :	Étalement du spectre en séquence directe (DSSS) et multiplexage par répartition orthogonale de la fréquence (OFDM)
Antenne :	LAN interne, WAN externe
Communication vocale :	Compatibilité avec la voix sur IP intégrée (P2P, PBX, PTT), certifiée Wi-Fi™, WLAN IEEE 802.11a/b/g séquence directe
Communications vocales et données PAN sans fil	
Bluetooth :	Classe II, v2.1 avec EDR (débit amélioré) antenne intégrée
Options de saisie des données	
Lecture :	Lecteur 1D; imageur 2D; appareil photo numérique couleur avec mise au point automatique de 3,2 Mpx et flash et logiciel de décodage de la symbologie
Quatre options configuration :	Lecteur laser 1D; imageur 2D; lecteur laser 1D de appareil photo; imageur 2D et appareil photo
Appareil photo couleur	
Résolution :	3,2 mégapixels
Illumination :	Flash réglable par l'utilisateur
Objectif :	Mise au point automatique

<b>Lecteur laser 1D (SE950)</b>	
Plage pour un UPCA de 100 % :	60 cm (24 po)
Résolution :	Profondeur d'élément minimum de 4 mil
Inclinaison latérale :	+/- 35 degrés par rapport à l'axe vertical
Angle d'inclinaison :	+/- 65 degrés par rapport à la normale
Tolérance d'obliquité :	+/- 50 degrés par rapport à la normale
Immunité à l'éclairage ambiant :	107 640 lux
Vitesse de lecture :	104 (+/- 12) balayages par seconde (bidirectionnel)
Angle de lecture :	47° ± 3° par défaut / 35° ± 3° réduit

<b>Moteur d'imageur 2D (SE4500-SR)</b>	
Distance focale :	Du centre de la fenêtre de lecture : SR – 19 cm (7/5 po)
Résolution du capteur :	752 x 480 pixels
Champ visuel :	Horizontal : 40°; Vertical : 25°
Tolérance d'obliquité :	+/- 60°
Tolérance d'inclinaison :	+/- 60°
Tolérance au roulis :	360°
Immunité à l'éclairage ambiant :	96 900 lux
Voyant lumineux de visée (VLD) :	655 +/- 10 nm laser
Diode électroluminescente (voyant lumineux) :	2 voyants 625 +/- 5 nm

#### Technologie de capteur interactif Motorola

Capteur de mouvements : accéléromètre à 3 axes prenant en charge les applications de détection de mouvement pour une orientation d'écran dynamique, la gestion de l'alimentation et les détections de chutes libres

#### Périphériques et accessoires

Communication et Câbles de chargement :	Câbles de chargement série et USB v1.1, câbles d'imprimante, câble de chargement pour véhicule, câble d'alimentation/de chargement
Chargeurs de batterie :	Chargeur de batterie à 4 logements (1X, 1,5X et 2,5X), chargeur de batterie universel (adaptateur indispensable pour batteries à capacité 1X, 1,5X et 2,5X)
Accessoires :	Lecteur de pistes magnétiques (MSR) enclipsable; dispositif de paiement amovible (débit et crédit); module de paiement mobile; module de paiement mobile avec puce et NIP
Sécurité électrique :	Certifié conforme aux normes UL / cUL 60950-1, IEC / EN60950-1
EMI/RFI :	États-Unis : FCC Partie 15; Canada : ICES 003 Classe B; Europe : EN55022 Classe B, EN 55024, EN60601-1-2; Australie : AS/NZS CISPR 22

Pour les pays autres que les États-Unis, le Canada, le Japon et l'Australie ainsi que les pays se trouvant hors de la zone économique européenne, consultez votre représentant Motorola local

Pour obtenir une liste complète des périphériques et accessoires MC75A, consultez le site Web suivant : [www.motorola.com/mc75a](http://www.motorola.com/mc75a)

#### Réglementation

Sécurité électrique :	Certifié conforme aux normes UL / cUL 60950-1, IEC / EN60950-1
Environnement :	Conformité RoHS
WLAN et Bluetooth :	<b>États-Unis</b> : FCC Partie 15.247, 15.407 <b>Canada</b> : CNR-210 <b>UE</b> : EN 300 328, EN 301 893 <b>Japon</b> : ARIB STD-T33, ARIB STD-T66, ARIB STD-T71 <b>Australie</b> : AS/NZS 4268
GSM quadribande / EDGE, plus tribande HSDPA :	<b>Mondial</b> : 3GPP TS 51.010, 3GPP TS 34.121, 3GPP TS 34.123, module approuvé GCF <b>États-Unis</b> : FCC Partie 22, Partie 24 <b>Canada</b> : CNR-132, CNR-133 <b>UE</b> : EN301 511, EN301 908 <b>Australie</b> : AS/ACIF S042.1&3
CDMA-EVDO Rév. A :	Verizon et Sprint (Pour obtenir les derniers renseignements, communiquez avec le représentant Motorola de votre région)
Exposition aux RF :	<b>États-Unis</b> : FCC Partie 2, FCC OET Bulletin 65 Supplément C <b>Canada</b> : CNR-102 <b>UE</b> : EN 50360 <b>Australie</b> : Radiocommunications Standard 2003
EMI/RFI :	<b>Amérique du Nord</b> : FCC Partie 15, Classe B <b>Canada</b> : NMB 003 Classe B <b>UE</b> : EN55022 Classe B, EN 301 489-1, EN 301 489-3, EN 301 489-7, EN 301 489-17, EN 301 489-24, EN 60601-1-2 <b>Australie</b> : AS/NZS CISPR-22
Sécurité laser :	IEC Classe 2 / FDA Classe II conforme IEC60825-1/EN60825-1

Pour les pays autres que les États-Unis, le Canada, le Japon et l'Australie ainsi que les pays se trouvant hors de la zone économique européenne, consultez votre représentant Motorola local

#### Garantie

Le MC75A est garanti contre tout défaut de fabrication et de matériaux pendant une période de 12 mois à compter de la date d'expédition, à condition que le produit ne subisse aucune modification et qu'il soit utilisé dans des conditions normales et appropriées.

Le MC75A est un véritable produit mondial pris en charge dans l'ensemble des pays industrialisés. Consultez le site Web [www.motorola.com](http://www.motorola.com) pour obtenir une liste complète des pays pris en charge.



**MAX Rugged**



**MAX Secure**



**MAX Sensor**



**MAX Data Capture**



**MAX Locate**



**MAX MPA**

\* La prestation simultanée de services mobiles voix, données et GPS dépend de l'opérateur. Le réseau cellulaire GSM HSDPA prend en charge ces trois services simultanément. Le réseau CDMA EVDO Rév. A permet la prestation simultanée de services GPS ainsi que de voix ou de données.

\*\* Le MC75 permet d'utiliser soit la pile Microsoft Bluetooth standard, soit la pile Stonestreet One pour une portabilité accrue de l'application.

## FICHE TECHNIQUE

MC75A

Assistant numérique professionnel (EDA) international 3,5G de haute qualité



**MOTOROLA**

[motorola.com](http://motorola.com)

Numéro de pièce SS-MC75A. Imprimé aux États-Unis – 03/10. MOTOROLA et le logo M stylisé sont des marques déposées au United States Patent and Trademark Office (Bureau américain des brevets et des marques de commerce). Les autres noms de produit et de service sont la propriété de leur détenteur respectif. © Motorola, Inc., 2010. Tous droits réservés. Pour connaître les systèmes, produits et services offerts dans votre pays, communiquez avec le distributeur Motorola de votre région. Les caractéristiques peuvent faire l'objet de modifications sans préavis.